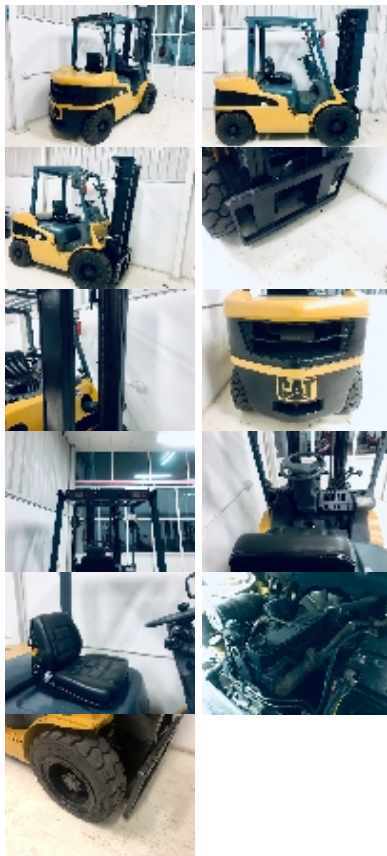




DP30N



Estado de la maquina



VISUAL: **MUY BIEN**



TÉCNICO: **USADO**



MOTOR: **MUY BIEN**

NUESTRA VALORACION



Muy bien

CARACTERISTICAS



Referencia	x1628	Motor	Diesel
Marca	Caterpillar	Marca Motor	Mitsubishi
Modelo	DP30N	Modelo Motor	S4S
Disponibilidad	Stock	Estado Motor	Muy bien
Nº de Serie	T14E-31286	Transmisión	Automatica
Capacidad	3000 kgs.	Estado Transmisión	Muy bien
Elevación	3.300 mm.	Tipo de Batería	Arranque
Mástil	Dúplex	Marca Batería	
Replegado	2.130 mm.	Voltaje	12V
Medidas - Alto	2.165	Capacidad Batería	
Medidas - Ancho	1.275	Año Batería	
Medidas - Largo	2.735	Estado Batería	Muy bien
Año Fabricación	2.005	Cargador	No
Horas de trabajo	Horas.	Estado General	Muy bien

ACCESORIOS

- Equipo de luces
- Desplazador lateral
- Ruedas neumáticas

DOCUMENTACIÓN



Mondial Forklift

