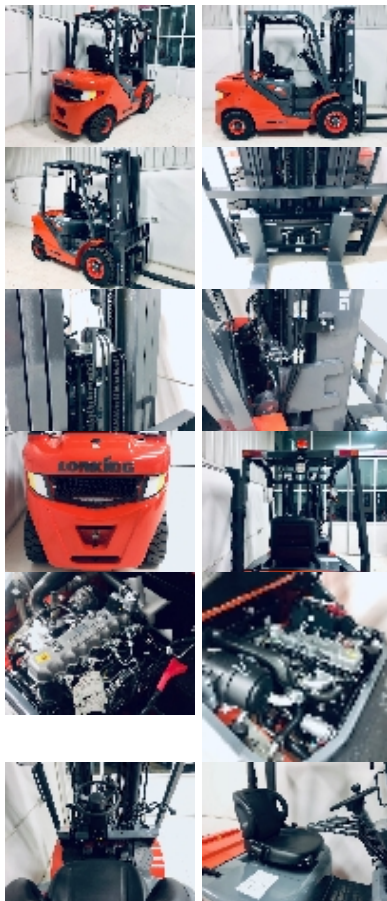




LG25DT



Estado de la maquina



VISUAL: **NUEVO**



TÉCNICO: **NUEVO**



MOTOR: **NUEVO**

NUESTRA VALORACION



Nuevo

CARACTERISTICAS



| | | | |
|------------------|-------------------------------|--------------------|------------|
| Referencia | LG25DT (1 ud) Llegadas (2 ud) | Motor | Diesel |
| Marca | Lonking | Marca Motor | Isuzu |
| Modelo | LG25DT | Modelo Motor | C240 |
| Disponibilidad | Stock-reservada | Estado Motor | Nuevo |
| Nº de Serie | | Transmisión | Automatica |
| Capacidad | 2500 kgs. | Estado Transmisión | Nuevo |
| Elevación | 4.800 mm. | Tipo de Batería | Arranque |
| Mástil | Tríplex | Marca Batería | |
| Replegado | mm. | Voltaje | 12V |
| Medidas - Alto | | Capacidad Batería | |
| Medidas - Ancho | | Año Batería | |
| Medidas - Largo | | Estado Batería | Nuevo |
| Año Fabricación | 2.021 | Cargador | No |
| Horas de trabajo | 0 Horas. | Estado General | Nuevo |

ACCESORIOS

● DOCUMENTACIÓN

trabaja
instalación
batería
tableta
y
calefacción