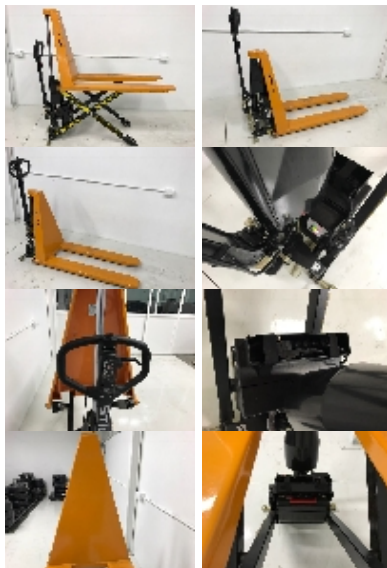




HB1056



Estado de la maquina

VISUAL: **EXCELENTE**

TÉCNICO: **NUEVO**

BATERIA: **EXCELENTE**

NUESTRA VALORACION

Excelente

CARACTERISTICAS

Referencia	1401	Motor	Electrico
Marca	Still	Marca Motor	
Modelo	HB1056	Modelo Motor	
Disponibilidad	Stock	Estado Motor	Excelente
Nº de Serie	GD1304255	Transmisión	Eléctrica
Capacidad	1000 kgs.	Estado Transmisión	Muy bien
Elevación	800 mm.	Tipo de Batería	Traccion
Mástil		Marca Batería	
Replegado	mm.	Voltaje	12V
Medidas - Alto		Capacidad Batería	
Medidas - Ancho		Año Batería	
Medidas - Largo		Estado Batería	Excelente
Año Fabricación		Cargador	Si
Horas de trabajo	0 Horas.	Estado General	Excelente

ACCESORIOS

- Horquillas 1.190 x 560 mm.
- Elevación eléctrica 800 mm.

DOCUMENTACIÓN